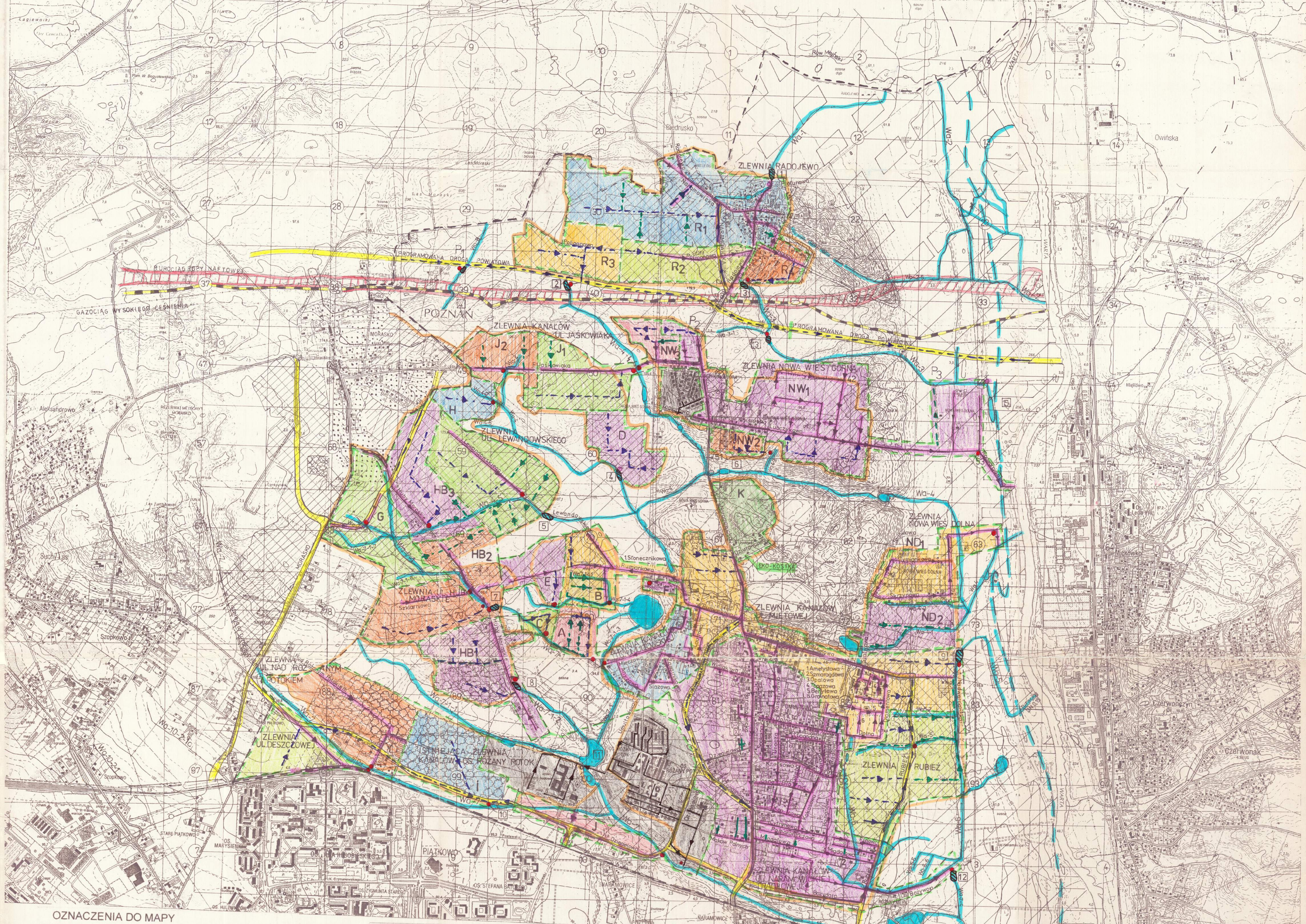


**KONCEPCJA PROGRAMOWO-PRZESTRZENNA SIECI
KANALIZACJI DESZCZOWEJ REJONU
MORASKO - UMULTOWO W POZNANIU
SKALA 1:10 000**



OZNACZENIA DO MAPY

- GRANICA OBSZARÓW PRZEZNACZONYCH
POD ZABUDOWĘ WG. PROJEKTU ZMIANY
STUDIUM UWARUNKOWAŃ I KIERUNKÓW
ZAGOSPODAROWANIA MIASTA POZNANIA
- RUBIEŻ
- PROGRAMOWANE DROGI
WG. PROJEKTU ZMIANY STUDIUM
- Halszki ISTNIEJĄCE DROGI
- PROGRAMOWANE KIERUNKI ODPROWADZENIA
WÓD DESZCZOWYCH Z TERENÓW PRZEZNACZONYCH
POD ZABUDOWĘ LUB INFRASTRUKTURĘ DROGOWĄ :
- POPRZEC KANAŁY DESZCZOWE
- ODWODNIENIE POWIERZCHNIOWE
(SPŁYW POWIERZCHNIOWY
LUB NAWIERZCHNIE PRZEPUSZCZALNE)

-
- GRANICA MIASTA POZNANIA
- ISTNIEJĄCE CIEKI I JEZIORA
- ISTNIEJĄCE KANAŁY DESZCZOWE
- PROGRAMOWANE KANAŁY DESZCZOWE
- PROGRAMOWANE URZĄDZENIA DO
PODCZYSZCZANIA ŚCIEKÓW DESZCZOWYCH
- PROGRAMOWANE ZBIORNIKI
ZRZUTU ŚCIEKÓW DESZCZOWYCH
- GRANICA ZLEWNI KANAŁÓW
NAZWY ZLEWNI
- ZASIĘG ZALEWU WODĄ $P = 1 \%$

EKO-WOD-KAN		PRZEDSIĘBIORSTWO PROJEKTYWNO - USŁUGOWE	
e-mail: ekowod-kan@wp.pl		Spółka z o.o. Rok założenia 1989 62-814 Przecznirowo w Poznaniu, ul. Leśna 35 tel. (0-61) 81-42-577 tel. fax (0-61) 81-43-348	
Przedsiębiorstwo Koncepcja programowo - zastępcza linii kanalizacji deszczowej rejonu Morasko - Umlinowo w Poznaniu			
Zleceniodawca: URZĄD MIASTA POZNAŃSKA 61-841 Poznań, pl. Kolegiacki 17		m. Poznań woj. wielkopolskie	
Nazwa zleceniodawcy: Mapa koncepcyjna kanalizacji deszczowej rejonu Morasko Umlinowo z niezrealizowanymi programowanymi kanalicjami deszczowymi i punktami zrzutu ścieków deszczowych do odbiorników		Skala: 1 : 10 000	
AUTORYZUJ Imię i nazwisko Nr upr. Podpisy Rys. nr			
Projektował: mgr inż. Ryszard Rasi		1:00 80 PW	
Opracował: mgr inż. Artur Kozłomczycki mgr inż. Marcin Aleksandrowicz		1	